

OGGETTO: Realizzazione di n. 9 Alloggi di ERP
Area Edificabile situata tra Via Aurelia Nord e il
Fosso del Poggio d'Oro - Cecina

PROGETTO ESECUTIVO
DELLE STRUTTURE IN C.A.

Scadenza	data
ST07a	Dic. 2012
oggetto	SETTI scala A
disegnato	CSO G. S. G. 3
verificato	CSO
data	13/01/25

Progettista, Ing. Michelangelo Raddi
ufficio tecnico Casa Livorno e Provincia S.p.A.

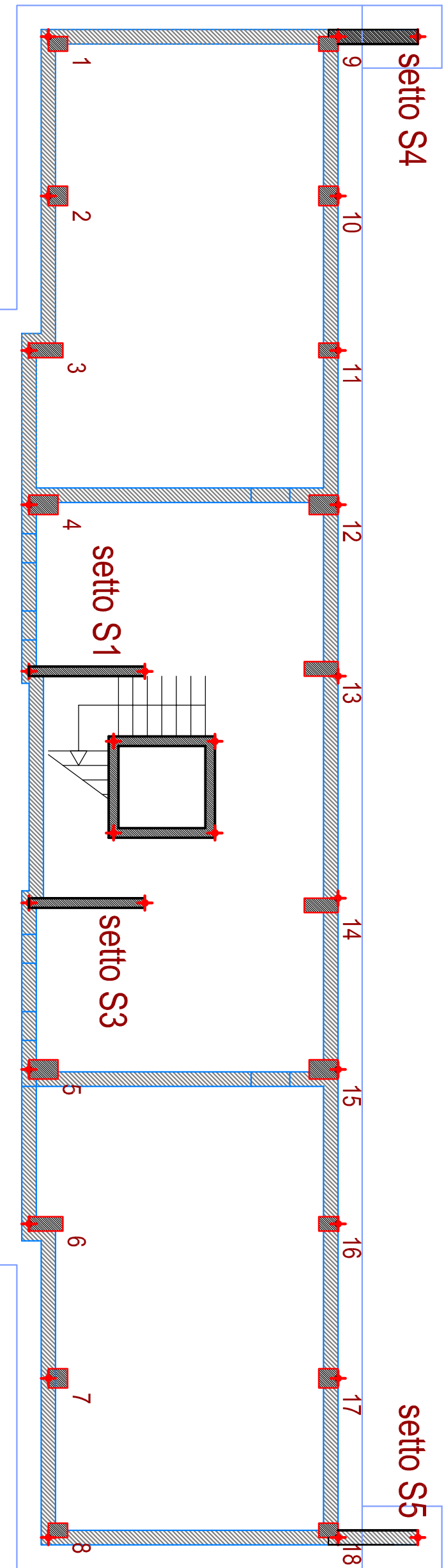


libro e firma del Progettista

MATERIALI IMPIEGATI:

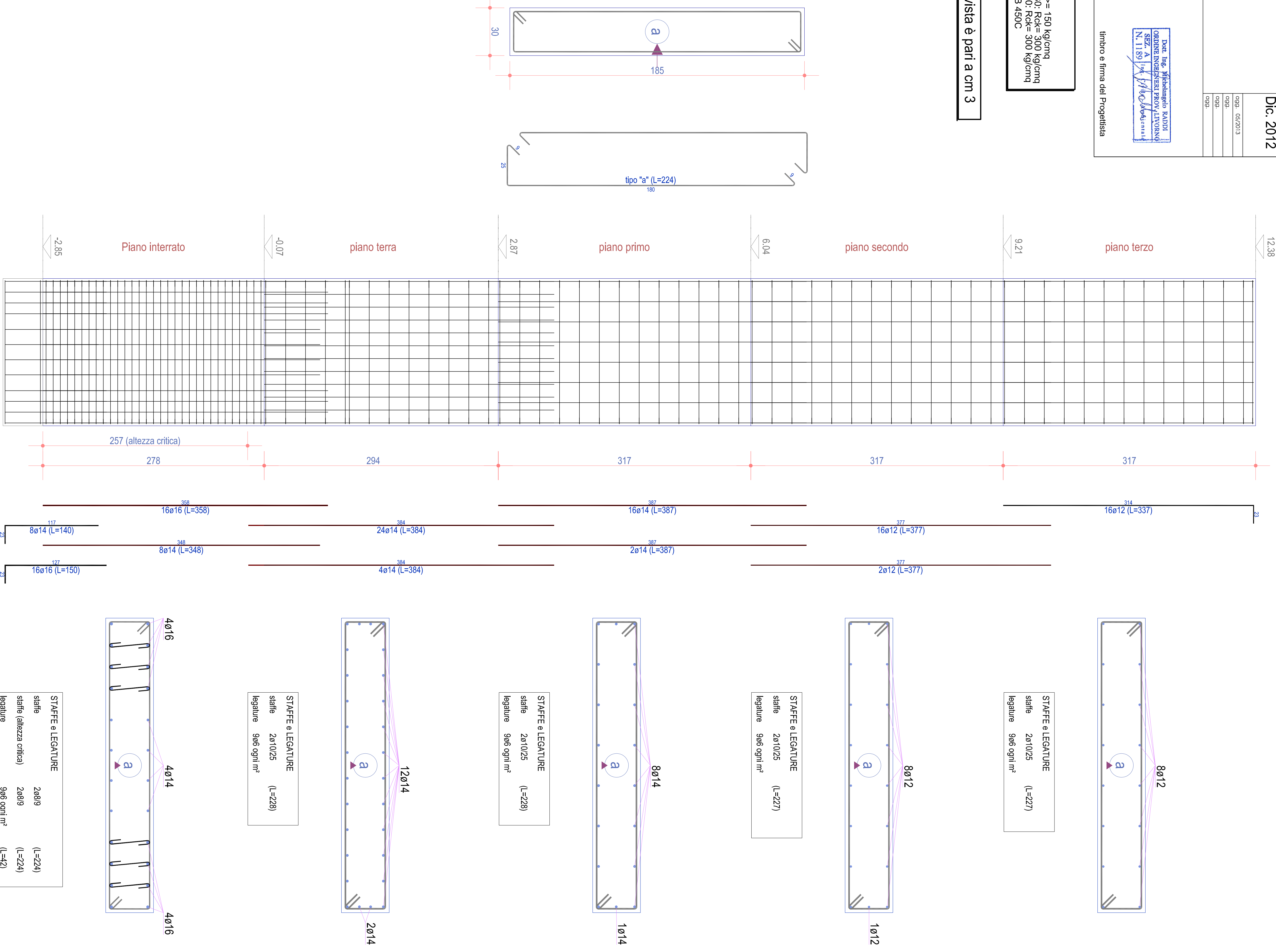
dis per maggiore e solifondazione: Rsk >= 150 kg/cm²
dis per strutture di fondazione tipo C25/30: Rsk >= 300 kg/cm²
dis per strutture di elevazione tipo C25/30: Rsk >= 300 kg/cm²
acciaio in barre ad aderenza migliorata B 450C

N.B. il copriero delle strutture a vista è pari a cm 3



SETTO S4 e S5

a



a

SETTO S1 e S3

